

**Dach**  
(von oben nach unten)

- 80 mm ext. Dachbegrünung
- 10 mm 2x Sperrschicht
- 40-220 mm Gefälledämmung 2%
- 120 mm Dämmung
- 5 mm Dampfsperre
- 25 mm OSB
- 260 mm Konstruktionsholz
- 15,5mm Hutdeckenprofil
- 20 mm Spezial Gipsplatte mit Brandschutzanforderung
- 300 mm Installationsebene
- 30 mm Grundprofil
- 30 mm Tragprofil
- 25 mm Holzwoleplatte

**Massivholzdecke**  
(von oben nach unten)

- 24 mm Fußbodenbelag Parkett
- 45 mm Heizestrich
- 20 mm Heizungsleitung
- 48 mm Systemplatte Heiz.
- 20 mm Expandierter Polystyrolschaum (EPS)
- Zusatzdämmung
- 60 mm Schüttung
- 200 mm Brettschichtholz
- 300 mm Installationsebene
- 30 mm Grundprofil
- 30 mm Tragprofil
- 25 mm Holzwoleplatte

**Außenwand EG**  
(von außen nach innen)

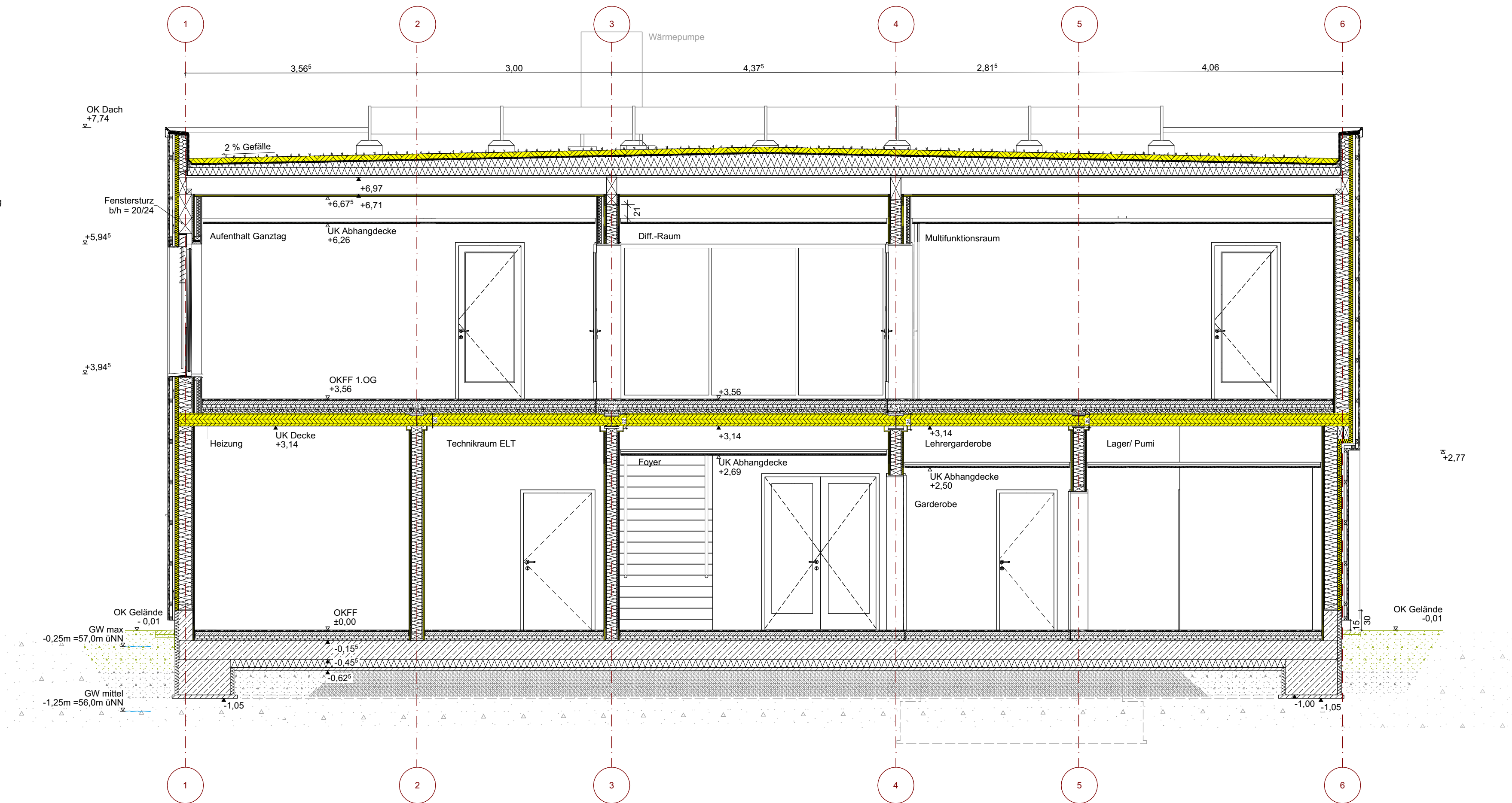
- 30 mm Holzschalung (Hinterlüftet)
- 40 mm Konterlattung
- 40mm Lattung
- 60 mm Weichfaserplatte / Holzfaserdämmplatte
- 200 mm Ständerwerk/ Mineralwolle, b/h=8/20
- 15 mm OSB
- 12,5 mm Gipsplatte
- 12,5 mm Gipsplatte

**Fußbodenaufbau EG**  
(von oben nach unten)

- 24 mm Fußbodenbelag Parkett
- 45 mm Heizestrich
- 20 mm Heizungsleitung
- 5 mm Trennlage
- 48 mm Systemplatte Heiz.
- 20 mm Expandierter Polystyrolschaum (EPS)
- Zusatzdämmung
- 5 mm Abdichtung
- 300 mm Beton, armiert, DIN EN 12524 C20/25
- 5 mm Trennlage
- 120 mm Perimeterdämmung
- 50 mm Sauberkeitsschicht
- 400 mm Tragschichtmaterial
- Verdichtungsgrad Dpr ≥ 98%

0,8/1,0m b/h unter GOK

Frostschürze



Stahlbeton		Dämmung	
Stahlbetonfertigteil		Kies- und Drainschicht	
Mauerwerk		GK-Wand / Vorwandinstallation	
<div>WD = Wanddurchbruch WA = Wandaussparung WS = Wandschiltz DD = Deckendurchbruch DA = Deckenaussparung DS = Deckenschiltz</div> <div>H = Heizung L = Lüftung S = Sanitär E = Elektro G = Gas BRH = Brüstungshöhe</div>			
<b>±0,00 = 57.25 m üNN = OKFFB EG</b>			
Alle Höhenangaben beziehen sich auf Oberkante Fertigfußboden.			
Sämtliche Maße sind eigenverantwortlich am Bau zu prüfen. Unstimmigkeiten sind vor Bauausführung mit den Planungsbüros zu klären.			

Projektnr. 41423	Bearbeiter: AJ/MK/TS	Erst.-Datum: 20.10.2025	Maßstab: 1:50	Blattgröße: A1
Bauherr: <b>Stadt Hemmingen</b> Rathauspl. 1, 30966 Hemmingen			Zeichnung: <b>Schnitt B-B</b>	
Projekt: <b>41423 GS Arnum</b> Klapperweg 18, 30966 Hemmingen			Plan-Nummer: <b>41423-ARC-N-SC-BB-5f09</b>	